

新潟発着

新日本海フェリー就航55周年企画



札幌 YOSAKOIソーラン祭り 鑑賞 3日間

おひとり様でも追加料金なし!

ご出発日
ご旅行代金

(おひとり様あたり)
※大人・小人同額 ※税込価格



2025年

6月5日(木)出発

6月6日(金)出発

21,800円

23,800円



華やかで迫力ある演舞 初夏の札幌 一大イベント

YOSAKOIソーラン祭りを自由鑑賞



第34回「YOSAKOIソーラン祭り」みどころ

①パレード会場

北側南側目抜き通りを大きく使ったパレードが見もの。圧倒的な迫力とパレードならではの動きある踊りがご堪能いただけます。

②特設ステージ会場

大通公園8丁目会場に特設される、緑溢れる公園の雰囲気を最大限に活かした開放的なステージ。青空の下さわやかな新緑に囲まれたステージは北海道を舞台にしたYOSAKOIソーラン祭りの象徴です。

提供: YOSAKOIソーラン祭り組織委員会
*写真は全てイメージです。

行程	宿泊	食事		
		朝	昼	夕
1日目 新潟港(11:00集合/12:00発)~~新日本海フェリー/ツーリストA~~	船中泊	×	×	×
2日目 小樽港(04:30着/ゆっくりステイ下船) == ○二条市場 ... ○YOSAKOIソーラン祭り(自由観覧/自由昼食) == ○小樽港・就航記念イベント(予定) 小樽港(17:00発)~~新日本海フェリー/ツーリストA~~	船中泊	○	×	×
3日目 新潟港(09:15着)下船後、解散	×	×	×	×
行程:○下車観光		~~フェリー(新日本海フェリー) ==バス徒歩		

船舶案内

*写真は全てイメージです。

オプション 船室ランクアップ おひとり様/片道あたり

利用基本船室 ツーリストA

下段と上段が互い違いの入口になっており、プライベート空間も確保されてます。

22名以上の2段ベッド
大部屋タイプ

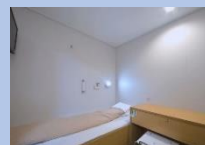
おひとり様1ベッド
コンセント・枕元照明・
ロールカーテン・荷物棚あり



船室ランクアップ① ツーリストS

おひとり様ごとに
スペースが区切られた
鍵付きスペース

+2,000円



船室ランクアップ② ステートA(アウトサイド)

2~4名様1室
完全個室(相部屋不可)
シャワー・トイレ付

+7,500円



船内/レストラン



目の前に広がる大海原を眺めながら、
美味しい料理をご提供。(有料)
タブレットオーダーシステムを採用し
快適にお過ごしいただけます。

船内/大浴場



雄大な大海原を眺めながら、癒しのひとときを。
展望大浴場には、海風を感じられる露天風呂や、体を整えるサウナもあり
船旅ならではの移動しながら癒される時間をお楽しみください。

船内/その他施設



船内には、その他スポーツルーム・ア
ミューズボックス・ゲームコーナー等
航海中に楽しめる施設があります。
詳しくは新日本海フェリーHPへ♪

○旅行代金に含まれるもの

新日本海フェリー往復乗船代(基本:ツーリストA)・食事代(朝1回)・バス代(2日目)・消費税等諸税

○ご旅行条件 *最少催行人員/20名様 *現地添乗員/同行(2日目小樽港下船時~2日目小樽乗船時)

○ご出発の14日前までにお申し込み下さい。満席になり次第終了となります。

○上等級(個室)をご希望の場合は、予約時にお申し出ください。満席の場合ございます。予めご了承ください。

○ご案内 **新潟港には留め置き用駐車場はありません。港には公共交通機関をご利用ください。**

旅行条件(要約) 詳しい旅行条件を説明した書面をお渡しますので、事前にご確認の上、お申し込み願います。

① 旅行のお申し込み

所定の申込書に所定事項をご記入のうえ、お申し込み下さい。

旅行代金のご精算は、当社指定の期日までにお支払いください。

旅行契約は、当社がお申し込み金を受理した時点で成立するものとします。

② 取消料

お申し込み後、お客様の都合で取消をされる場合、所定の取消料を申し
受けます。取消料は、旅行開始日からさかのぼって、21日前まで無料
旅行開始日の20日前より8日前まで20%。7日前より2日前まで30%
旅行開始日の前日は40%。開始日当日は50%。開始後及び無連絡
不参加100%となります。

③ その他

旅行条件・旅行代金は令和7年1月20日を基準としております。

★ 特別補償について (当社約款特別補償規定による)

旅行参加中に急激かつ偶然な外来の事故により、一定の損害について
損害を補償します。条件・金額については旅行条件書にてご確認ください。

観光庁長官登録旅行業第1101号

JATA会員

旅行企画

実施



国内旅行業務取扱管理者 太田尚宏

〒950-0044 新潟市東区古湊町2-20 山の下埠頭 新潟フェリーターミナル内
営業時間 月~金曜日 09:00~17:45 休日/土・日曜・祝日

TEL 025-273-2230