

苫小牧東港発着



新日本海フェリー

みちのく ドライブパック3日間



秋田県/湯瀬温泉郷 湯瀬ホテル

設定日・ご旅行代金(おふたり様で)

行程は最大14日間まで延長可能!

※乗船・宿泊 不可日8月1日~8月18日 ※フェリー運航日など詳しい日程は裏面をご確認ください。

※すべて税込価格 ※大人・小人同額

※ツアーリストA以外の船室変更は、不可。(当日、港・船内でも変更はできません。)

船室/ツアーリストA利用限定

2024年7月1日(月)出発
~8月31日(土)帰着

60,000円

ご旅行代金に含まれるもの

※写真は全てイメージです

新日本海フェリー乗船代
ツアーリストA(寝台)往復

下段と上段が互い違いの入口になっており、
プライベート空間も確保されています。

下段



上段



(10名以上の2段ベッド/相部屋)

コンセント・荷物棚・枕元照明・カーテンあり

5m未満 乗用車
1台往復



新日本海フェリー
オリジナルグッズ
おひとり様1個

*グッズは往路船内ショップにて
お受け取りください。

秋田市内ホテル
ツイン(1泊食事なし)

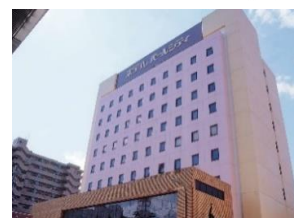
いずれか、ご希望のホテルをお選びください。

①ホテルルートイン秋田土崎



宿泊除外日 8/22~8/24

②ホテルパールシティ秋田川反



スケジュール

★ドック・気象状況により変更になる場合がございます。

往路 苫小牧東港 19:30発 ⇒秋田港 翌日07:35着 月～土曜運航

復路 秋田港 06:15発 ⇒苫小牧東港 同日16:45着 火～日曜運航

日	行程	食事		
		朝	昼	夕
<1>	苫小牧東港(19:30出港)～【船中泊】	×	×	×
<2>	～秋田港(07:35入港)＝愛車でドライブ＝ ホテルルートイン秋田土崎 または パールシティ秋田川反【ホテル泊】	×	×	×
<3>	ホテル＝秋田港(06:15出港)～苫小牧東港(16:45入港)	×	×	×

～フェリー(新日本海フェリー) =マイカー

ご人数追加プラン<大人・小人同額 ※税込価格>

ホテル客室は3名様の場合、ツインルーム1室+シングルルーム1室となります。4名様の場合はツインルーム2室となります。

おひとり様あたり

20,000円

旅行商品のご案内

- *最少催行人員/2名様 *添乗員/なし *食事/なし *旅行行程は最大14日間まで延長可能です。(本州2泊目以降お客様手配・精算となります)
- *ホテルパールシティ秋田川反の駐車料金は旅行代金に含まれていません。お客様のご負担で現地にてご精算となります(1泊620円)
また敷地内駐車場が満車の場合は近隣のコインパーキング(現地精算・お客様ご負担)をご案内させていただきます。
- *同プランは船室が「ツーリストA」限定商品となります。上等級(個室)をご希望の場合は、【船室・個室利用プラン】をご利用ください。
- *ツーリストAのベット座席指定は確約できません。予めご了承ください。
- *ペットの同行の場合、お客様自身で現地ペット専用ホテルをご手配下さい。(ホテル施設内はペットの受け入れはできません)
フェリーのペットゲージは予約時にお申し出ください。*ペットは旅行代金に含まれます「特別補償」の対象外です。
- *ホテルの宿泊日は旅行期間内にいずれかでお申し出ください。
- *手配後の乗船日・乗船便・宿泊日の変更はできません。*大人1名様につき添い寝の場合、幼児(未就学)1名様の乗船は無料です。
- *ご出発の14日前までにお申し込み下さい。(ネット予約は7日前 17時まで可能!)満席になり次第終了となります。
- *ご参加可能なお車は車長が5m未満で船会社の乗用車運賃となるお車です。*8ナンバー・6m未満の乗用車はお問い合わせください。
- *最低地上高が9cm以下の車両はお申込み(乗船)できません。お車を必ずご確認ください。*ガスボンベ等の危険物は持ち込みできません。
- *新日本海フェリーオリジナルグッズは、往路船内ショップにてお受け取りください。
- *旅行期間中にお客様のご都合でご使用されなかったサービス(乗船・宿泊)の払い戻しはできません。

旅行条件(要約) 詳しい旅行条件を説明した書面をお渡しますので、事前にご確認の上、お申し込み願います。

- ① 旅行のお申し込み
所定の申込書に所定事項をご記入のうえ、申込金を添えてお申し込み下さい。申込金は旅行代金・取消料等に充当されます。旅行契約は、当社がお申し込み金を受理した時点で成立するものとします。
- ② 取消料
お申し込み後、お客様の御都合で取消をされる場合、所定の取消料を申し受けます。取消料は、旅行開始日からさかのぼって、21日前まで無料旅行開始日の20日前より8日前まで20%。7日前より2日前まで30%旅行開始日の前日は40%。開始日当日は50%。開始後及び無連絡不参加100%となります。
- ③ その他
旅行条件・旅行代金は2024年5月20日を基準としております。

- ★ 特別補償について (当社約款特別補償規定による)
旅行参加中に急激かつ偶然な外来の事故により、一定の損害について損害を補償します。条件・金額については旅行条件書にてご確認ください。

観光庁長官登録旅行業第1101号

JATA会員

旅行企画
実施



国内旅行業務取扱管理者 安榮正義

〒060-0002 札幌市中央区北2条西2丁目1番地 ハクオウビル
営業時間 月～金曜日 09:00～17:45 休日/土・日曜・祝日

TEL 011-241-6600