

秋の味覚

北海道ドライブパック

舞鶴・敦賀発着4日間

新日本海フェリー



設定日 2024年9月1日(日)出発~11月30日(土)帰着 行程は最大20日間まで延長可能!

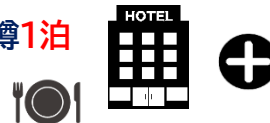
ご旅行代金に含まれるもの

新日本海フェリーオリジナルグッズ・物産品 プレゼント

新日本海フェリー往復
2名様乗船
5M未満乗用車×1台



オーセントホテル小樽1泊
2名様×1室



船内レストラン等で使える
マルチクーポン
おふたり様で20,000円分



※フェリー運航日など詳しい日程は裏面をご確認ください。 ※当日、港・船内での船室変更不可 ※使用船舶は新日本海フェリーHPにてご確認ください。
※料金は大人・小人同額 ※全て税込価格 ※写真は全てイメージです。 ※オーセントホテル小樽夕食は、仕入れ状況によりメニューが変更となる場合がございます。

気軽にツーリストプラン

ご旅行代金 (おふたり様で) **100,000円**

お得にステートプラン

ご旅行代金 (おふたり様で) **150,000円**

船室 ツーリストA相部屋

下段と上段が互い違いの入口になっており
プライベート空間も確保された相部屋



(2段ベッド/10名以上 相部屋)
コンセント・荷物棚・枕元照明・カーテン付

ホテル客室 ダブル 夕食付



客室面積:18㎡
ベッド1台
ユニットバス付

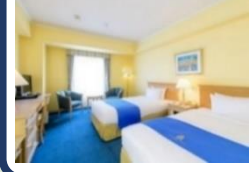
オプション/ツインルーム変更プラン
1室あたり+4,000円

船室 ステートA/B個室



2~4名様 個室
洋室・和室
舞鶴航路
トイレ・冷蔵庫なし
敦賀航路
トイレ・冷蔵庫付

ホテル客室 ツイン 夕食付



客室面積:27㎡
ベッド2台
ユニットバス付

秋の小樽海鮮丼御膳

- ・秋鮭南蛮漬け
- ・茶碗蒸し
- ・海鮮丼
本鮪 平目 サーモン 烏賊
× 鯖 鰯 牡丹海老 ズワイ蟹
- ・蛤 帆立 いくら
- ・木野子汁
- ・季節の果物

大自然に育まれた秋の食材と 「海の宝石」北海道産いくらの和洋ディナー

- ・花咲カニのロワイヤル
いくら添え
- ・小樽産平目の薄造り
- ・八寸
鱈白子と舞茸の天麩羅 等
- ・北海道産ローストビーフ
いくら添え
- ・ななつぼし特別栽培米の
土鍋ごはん
- ・北海道産いくら醤油漬け
- ・木野子汁・香の物
- ・秋のデザート



ツーリスト・ステートプラン共通のご案内 ※オーセントホテル小樽のご夕食は、小樽・苫小牧東港到着の翌日以降にホテルレストランにてご用意致します。

ワンランク上のデラックスプラン

ご旅行代金 (おふたり様限定) **190,000円**

最高級スイートプラン

ご旅行代金 (おふたり様限定) **298,000円**

船室 デラックスA個室



2名様 個室
洋室・和室
専用テラス
冷蔵庫
ユニットバス付

ホテル客室 オーセントスイート 夕・朝食付



2023年にリニューアル誕生した客室
北海道産の家具を中心に設えた、
清潔感のあるニュートラルデザイン
客室面積:54㎡(2名様定員)
ベッド2台 独立型バス・トイレ付

船室 スイート個室



2名様 個室
洋室
専用テラス
冷蔵庫
バス・トイレ付
全食事付

オーセントホテル小樽 SALON CLASS FLOORご宿泊者様限定
専用ラウンジ「SALON CLASS LOUNGE」滞在中ご利用可能
ホテルパティシエメイドの焼き菓子や、
北海道生ワインや地ビールなどをお楽しみいただけます。



おふたりでごゆっくりお部屋でお愉しみいただく 北海道の食と酒のマリアージュオードブル

- ・道産豚のパテカンパーニュ
 - ・道産牛のローストビーフ
 - ・北海道産豚ロースの生ハム
 - ・余市申島さんの真フグのカルパッチョ
 - ・花咲カニのリエット
 - ・小樽産蝦蛄の酢味噌
 - ・秋鮭の親子焼き 南京松風
 - ・手毬寿司三種(本鮪・帆立・ずわい蟹) 等
- 小樽のオサワイナリー辛口白ワインボトル付



写真は2人前です

デラックス・スイートプラン共通のご案内 ※オーセントホテル小樽の宿泊・食事内容は共通となります。ご夕食は、ご宿泊日にお部屋にてご用意致します。

往路	①舞鶴港 23:50 ⇒ 小樽港 翌日20:45	毎日運航【但し、10/14・20・27・11/4・10・17は運休】
	②敦賀港 23:55 ⇒ 苫小牧東港 翌日20:30	毎日運航【但し、10/13・11/3・24は運休】
復路	③小樽港 23:30 ⇒ 舞鶴港 翌日21:15	毎日運航【但し、10/14・20・27・11/4・10・17は運休】
	④苫小牧東港 23:30 ⇒ 敦賀港 翌日20:30	毎日運航【但し、10/13・11/3・24は運休】

日	行程	食事		
		朝	昼	夕
<1>	①舞鶴港(23:50出港)または②敦賀港(23:55出港)～【船中泊】	×	×	×
<2>	～①小樽港(20:45入港)または②苫小牧東港(20:30入港)＝オーセントホテル小樽【ホテル泊】	×	×	※1 ○
<3>	ホテル＝北海道をフリードライブ＝オーセントホテル小樽・夕食＝ ＝③小樽港(23:30出港)または④苫小牧東港(23:30出港)～【船中泊】	※1 ○	×	※2 ○
<4>	～③舞鶴港(21:15入港)または④敦賀港(20:30入港)	×	×	×

※1 デラックス・スイートプラン ※2 ツーリスト・ステートプラン

～フェリー(新日本海フェリー) ＝マイカー

ご人数追加プラン<大人・小人同額 ※税込価格>

船内で使えるマルチクーポン10,000円分付き

ホテル客室は、3名様の場合：ツーリストプラン・ステートプラン共通 トリプルルーム（ツイン+エキストラベッド）
4名様の場合：ツーリストプラン/ダブルルーム2室・ステートプラン/ツインルーム2室
オーセントスイートのお客様は、2名様2組限定のお部屋となります。奇数人数のご参加はご利用いただけません。

ツーリストプラン	ステートプラン	デラックスプラン	スイートプラン
35,000円	55,000円	75,000円	125,000円

旅行商品のご案内

- *最少催行人員/2名様 *添乗員/なし *食事/ツーリスト・ステートプラン/夕1回・デラックス・スイートプラン/朝1回・夕1回
- *旅行行程は最大20日間まで延長可能です。(道内3泊目以降お客様手配・精算となります)
- *ホテル客室は全室禁煙となります。*ホテルの宿泊日は旅行期間内にいずれかでお申し出ください。*ホテル宿泊時・夕食時の駐車料金は無料です。
- *ツーリスト・ステートプランは、ホテルレストラン夕食は「17:30開始」と「19:30開始」の2回転となります。
- *ツーリスト・ステートプランの食事は、ホテル夕食のみとなります。ホテルご朝食希望の場合は現地申し込みとなります。おひとり様3,000円/現地払い
- *食物・調味料アレルギーをお持ちのお客様は、ご予約時にお申し出ください。
- *ホテル大浴場は宿泊日のみ無料でご利用いただけます。宿泊なし・夕食のみをご利用の日にはご利用いただけません。
- *ペットの同行の場合、お客様自身で現地ペット専用ホテルをご手配下さい。(ホテル施設内はペットの受け入れはできません)
フェリーのペットゲージは予約時にお申し出ください。*ペットは旅行代金に含まれます「特別補償」の対象外です。
- *「ステートAウィズペット」は同プランではお申込みできません。*人のみ(車なし)またはバイク付きはお申込みできません。
- * (例)「往路:舞鶴港⇒小樽港、復路:苫小牧東港⇒敦賀港」または「往路:敦賀港⇒苫小牧東港、復路:小樽港⇒舞鶴港」のご利用も可能です。
- *手配後の乗船日・乗船便・宿泊日・夕食日の変更はできません。*大人1名様につき添い寝の場合、幼児(未就学)1名様乗船は無料です。
- *ご出発の10日前までにお申し込み下さい。(ネット予約は7日前 17時まで可能!)満席になり次第終了となります。
- *ご参加可能なお車は車長が5m未満で船会社の乗用車運賃となるお車です。*8ナンバー・6m未満の乗用車はお問い合わせください。
- *最低地上高が9cm以下の車両はお申込み(乗船)できません。お車を必ずご確認ください。*ガスボンベ等の危険物は持ち込みできません。
- *気象状況(積雪等)により、道内の目的地によっては「スタッドレスタイヤ」、「タイヤチェーン」のご準備をおすすめします。
- *旅行期間中にお客様のご都合でご利用されなかったサービス(乗船・宿泊・食事・マルチクーポン)の払い戻しはできません。

各QRコード

インターネット予約なら
クレジットカード決済可能!

ご予約は
ヴィーナストラベル⇒



使用船舶の詳細は
新日本海フェリー⇒



ホテルの
詳細は⇒



旅行条件(要約) 詳しい旅行条件を説明した書面をお渡します。事前にご確認の上、お申し込み願います。

① 旅行のお申し込み

所定の申込書に所定事項をご記入のうえ、申込金を添えてお申し込み下さい。申込金は旅行代金・取消料等に充当されます。旅行契約は、当社がお申し込み金を受理した時点で成立するものとします。

② 取消料

お申し込み後、お客様の御都合で取消をされる場合、所定の取消料を申し受けます。取消料は、旅行開始日からさかのぼって、21日前まで無料、旅行開始日の20日前より8日前まで20%。7日前より2日前まで30%、旅行開始日の前日は40%。開始日当日は50%。開始後及び無連絡不参加100%となります。

③ その他

旅行条件・旅行代金は2024年7月25日を基準としております。

★ 特別補償について (当社約款特別補償規定による)
旅行参加中に急激かつ偶然な外来の事故により、一定の損害について損害を補償します。条件・金額については旅行条件書にてご確認ください。

観光庁長官登録旅行業第1101号

JATA会員

旅行企画
実施



総合旅行業務取扱管理者 井手達也

〒530-0001 大阪市北区梅田1-11-4-B100 大阪駅前第4ビルB1F
営業時間 月～金曜日 09:00～18:00 休日/土・日曜・祝日

TEL **06-4795-1001**