

小樽港・苫小牧東港発着

船室・個室利用



新日本海フェリー

せとうち・四国

ドライブパック5日間



瀬戸大橋

設定日・ご旅行代金(おふたり様で)

行程は最大14日間まで延長可能!

※料金は大人・小人同額 ※全て税込価格

※フェリー運航日など詳しい日程は裏面をご確認ください。 ※当日、港・船内での船室変更不可

2024年9月1日(日)出発
~11月30日(土)帰着

ステート利用

デラックス利用

145,000円

190,000円

ご旅行代金に含まれるもの

写真は全てイメージです

新日本海フェリー 個室往復

※使用船舶は新日本海フェリーホームページをご確認ください。
※使用船舶は、気象状況等により変更になる場合がございます。



ステートB
(2~4名定員 画像は2名用)
※トイレ・冷蔵庫はありません

ステートA
(2~4名定員 画像なし)
トイレ・冷蔵庫付

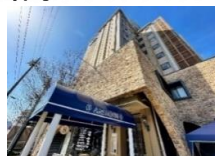
※ステートA/B は利用船舶によって異なります。

デラックスA
(2~3名定員
画像は2名洋室)
専用テラス・冷蔵庫・
ユニットバス
(トイレ・バス・洗面所)付



1泊目/舞鶴または敦賀 ホテル ツイン (1泊朝食付)

①東舞鶴ホテルアルスタイン



②ホテルルートイン敦賀駅前



いずれか、
ご希望のホテルを
お選びください

※客室は「禁煙・喫煙」はお選びいただけません。

2泊目/岡山または徳島 ホテル ツイン (1泊朝食付)

①ホテルルートイン倉敷水島



②徳島グランヴィリオホテル



いずれか、
ご希望のホテルを
お選びください

※客室は「禁煙・喫煙」はお選びいただけません。

特典①
新日本海フェリー
オリジナルグッズ・
物産品
プレゼント♪



特典②
船内レストラン等で使える
マルチクーポン
おふたり様で
12,000円分付



5m未満乗用車 1台往復



スケジュール

★ドック・気象状況により船型・運航日が変更になる場合がございます。

往路	①小樽港 23:30 ⇒ 舞鶴港 翌日21:15	毎日運航【但し、10/14・20・27・11/4・10・17は運休】
	②苫小牧東港 23:30 ⇒ 敦賀港 翌日20:30	毎日運航【但し、10/13・11/3・24は運休】
復路	③舞鶴港 23:50 ⇒ 小樽港 翌日20:45	毎日運航【但し、10/14・20・27・11/4・10・17は運休】
	④敦賀港 23:55 ⇒ 苫小牧東港 翌日20:30	毎日運航【但し、10/13・11/3・24は運休】

日	行程	食事		
		朝	昼	夕
<1>	①小樽港(23:30出港) または ②苫小牧東港(23:30出港)～【船中泊】	×	×	×
<2>	～①舞鶴港(21:15入港) または ②敦賀港(20:30入港) = =東舞鶴ホテルアルスタインまたはホテルルートイン敦賀駅前【舞鶴または敦賀 ホテル泊】	×	×	×
<3>	ホテル=愛車でドライブ=ホテルルートイン倉敷水島または徳島グランヴィリオホテル【倉敷または徳島 ホテル泊】	○	×	×
<4>	ホテル=愛車でドライブ=③舞鶴港(23:50出港) または ④敦賀港(23:55出港)～【船中泊】	○	×	×
<5>	～③小樽港(20:45入港) または ④苫小牧東港(20:30入港)	×	×	×

～フェリー(新日本海フェリー) =マイカー

ご人数追加プラン<大人・小人同額 ※税込価格>

船内で使えるマルチクーポン6,000円分付!

ホテル客室は3名様の場合、ツインルーム1室+シングルルーム1室となります。4名様の場合はツインルーム2室となります。

おひとり様あたり ステート利用 **60,000円** デラックス利用 **75,000円**

船室グレードアッププラン<大人・小人同額 ※税込価格>

スイート往復利用
(船内全食事付)
おふたり様で

270,000円 おひとり様追加 **110,000円**



写真はイメージです

旅行商品のご案内

- *最少催行人員/2名様 *添乗員/なし *食事/朝2回 *旅行行程は最大14日間まで延長可能です。(本州3泊目以降お客様手配・精算となります)
- *ご出発の14日前までにお申し込み下さい(ネット予約不可)。満席になり次第終了となります。
- *各ホテル宿泊日は、旅行期間内のご希望日をお申し出ください。 *各ホテルツイン満室の場合は、シングル2室でのご案内となります。
- *ホテル客室は「禁煙・喫煙」はお選びいただけません。
- *ホテルルートイン敦賀駅前の「駐車料金(1泊約900円)」は旅行代金に含まれていません。お客様のご負担で現地にてお支払いとなります。
- *ペットの同行の場合、お客様自身で現地ペット専用ホテルをご手配下さい。(ホテル施設内はペットの受け入れはできません)
フェリーのペットゲージは予約時にお申し出ください。 *ペットは旅行代金に含まれず「特別補償」の対象外です。
- *「ステートAウィズペット」は同プランではお申込みできません。
- *「往路:小樽港⇒舞鶴港、復路:敦賀港⇒苫小牧東港」または「往路:苫小牧東港⇒敦賀港、復路:舞鶴港⇒小樽港」のご利用も可能です。
- *手配後の乗船日・乗船便・宿泊日の変更はできません。 *大人1名様につき添い寝の場合、幼児(未就学)1名様の乗船は無料です。
- *ご参加可能なお車は車長が5m未満で船会社の乗用車運賃となるお車です。 *8ナンバー・6m未満の乗用車はお問い合わせください。
- *最低地上高が9cm以下の車両はお申込み(乗船)できません。お車を必ずご確認ください。 *ガスボンベ等の危険物は持ち込みできません。
- *新日本海フェリーオリジナルグッズは、往路船内ショップにてお受け取りください。
- *旅行期間中にお客様のご都合でご利用されなかったサービス(乗船・宿泊・マルチクーポン)の払い戻しはできません。

旅行条件(要約) 詳しい旅行条件を説明した書面をお渡します。事前にご確認の上、お申し込み願います。

① 旅行のお申し込み

所定の申込書に所定事項をご記入のうえ、申込金を添えてお申し込み下さい。申込金は旅行代金・取消料等に充当されます。旅行契約は、当社がお申し込み金を受理した時点で成立するものとします。

② 取消料

お申し込み後、お客様の都合で取消をされる場合、所定の取消料を申し受けます。取消料は、旅行開始日からさかのぼって、21日前まで無料、旅行開始日の20日前より8日前まで20%。7日前より2日前まで30%、旅行開始日の前日は40%。開始日当日は50%。開始後及び無連絡不参加100%となります。

③ その他

旅行条件・旅行代金は2024年7月10日を基準としております。

★ 特別補償について (当社約款特別補償規定による)

旅行参加中に急激かつ偶然な外来の事故により、一定の損害について損害を補償します。条件・金額については旅行条件書にてご確認ください。

観光庁長官登録旅行業第1101号

JATA会員

旅行企画

実施



国内旅行業務取扱管理者 安榮正義

〒060-0002 札幌市中央区北2条西2丁目1番地 ハクオウビル

営業時間 月～金曜日 09:00～17:45 休日/土・日曜・祝日

TEL **011-241-6600**