

フェリーのご紹介

◆フェリー運航日とダイヤ・スケジュールのご案内

往路/横須賀港 23:45発 ⇒ 新門司港 翌日21:00着 月～土曜日運航(日曜・祝日は運休)

復路/新門司港 23:55発 ⇒ 横須賀港 翌日20:45着 月～土曜日運航(日曜・祝日は運休)

*使用船舶は、ドッグ等により変更になる場合がございます。

◆船内施設紹介「はまゆう」・「それいゆ」

レストラン




目の前に広がる大海原を眺めながら、美味しいお料理を楽しめます。(有料)
ベストシーズンには後方デッキにて船上バーベキューもお楽しみいただけます。

大浴場



爽やかな海風を感じられる贅沢な露天風呂やサウナも楽しめる大浴場です。また、24時間いつでもご利用可能なシャワー室も完備しております。

スクリーンルーム



船内のお楽しみとして、プラネタリウムや映画上映を鑑賞いただけます。ビーズクッションを配置しております。ゆったりお寛ぎください。

写真は全てイメージです。

各施設ホームページ QRコード

<p>ヴィーナストラベル</p> 	<p>東京九州フェリー</p> 	<p>リーガロイヤルホテル小倉</p> 	<p>プレミアホテル門司港</p> 	<p>御宿 八遇来</p> 	<p>はな村</p> 
---	---	---	---	---	--

全旅行商品のご案内

- *最少催行人員/ 2名様 *添乗員/なし *食事/朝2回・夕1回
- *各ホテルの宿泊日は旅行期間内のご希望日でお申し出ください。
- *ホテル客室は禁煙・喫煙はリクエストベースです。ご希望の場合は申し込みの際にお申し出ください。
- *ホテル駐車料金:リーガロイヤルホテル小倉 1泊1,500円(現地払い) プレミアホテル門司港 1泊1,100円(現地払い)・御宿八遇来/はな村 無料
- *プレミア門司港ホテルは福岡県宿泊税は旅行代金に含まれておりません。ホテル宿泊時におひとり様200円の宿泊税を現地フロントにてお支払いください。
- *手配後の乗船日・宿泊日の変更はできません。 *大人1名様につき添い寝の場合、幼児(未就学)1名様は無料です。
- *ペット同行の場合、お客様自身で現地ペット専用ホテルをご手配ください。(ホテル施設内はペットの受け入りはできません。)
- *フェリーのペットゲージは予約時にお申し出ください。 *ペットは旅行代金に含まれます「特別補償」の対象外です。
- *船室の変更はできません。当日船内にて空室あれば上等級へ追加代金精算の上、変更可能です。
- *ご参加可能なお車は、車長が5m未満で船会社の乗用車運賃となるお車です。 *8ナンバー・6m未満の乗用車はお問い合わせください。
- *最低地上高が9cm以下の車両はお申込み(乗船)できません。必ずご確認ください。 *ガスボンベ等の危険物は持ち込みできません。
- *ご出発の14日前までにお電話またはご来店にてお申し込み下さい。満席になり次第終了となります。
- *旅行期間中にお客様のご都合でご利用されなかったサービス(乗船・宿泊)の払い戻しはできません。

旅行条件(要約) 詳しい旅行条件を説明した書面をお渡しますので、事前にご確認の上、お申し込み願います。

①旅行のお申し込み

所定の申込書に所定事項をご記入のうえ、申込金を添えてお申し込み下さい。申込金は旅行代金・取消料等に充当されます。旅行契約は、当社がお申し込み金を受理した時点で成立するものとします。

②取消料

お申し込み後、お客様の御都合で取消をされる場合、所定の取消料を申し受けます。取消料は、旅行開始日からさかのぼって、21日前まで無料
旅行開始日の20日前より8日前まで20%。7日前より2日前まで30%
旅行開始日の前日は40%。開始日当日は50%。開始後及び無連絡不参加100%となります。

③その他

旅行条件・旅行代金は2024年6月25日を基準としております。

★特別補償について(当社約款特別補償規定による)

旅行参加中に急激かつ偶然な外来の事故により、一定の損害について損害を補償します。条件・金額については旅行条件書にてご確認ください。

お問い合わせ・お申込み

＜旅行企画・実施＞
観光庁長官旅行業務第1101号 JATA会員

株式会社 ヴィーナストラベル

国内旅行業務取扱管理者 瀬戸亮

〒100-0011 東京都千代田区内幸町2-2-3日比谷国際ビル3階

営業時間 月～金曜日 09:00～17:45 休日/土・日曜・祝日

TEL 03-5532-1103

2024年9月～2024年11月発着
横須賀発着

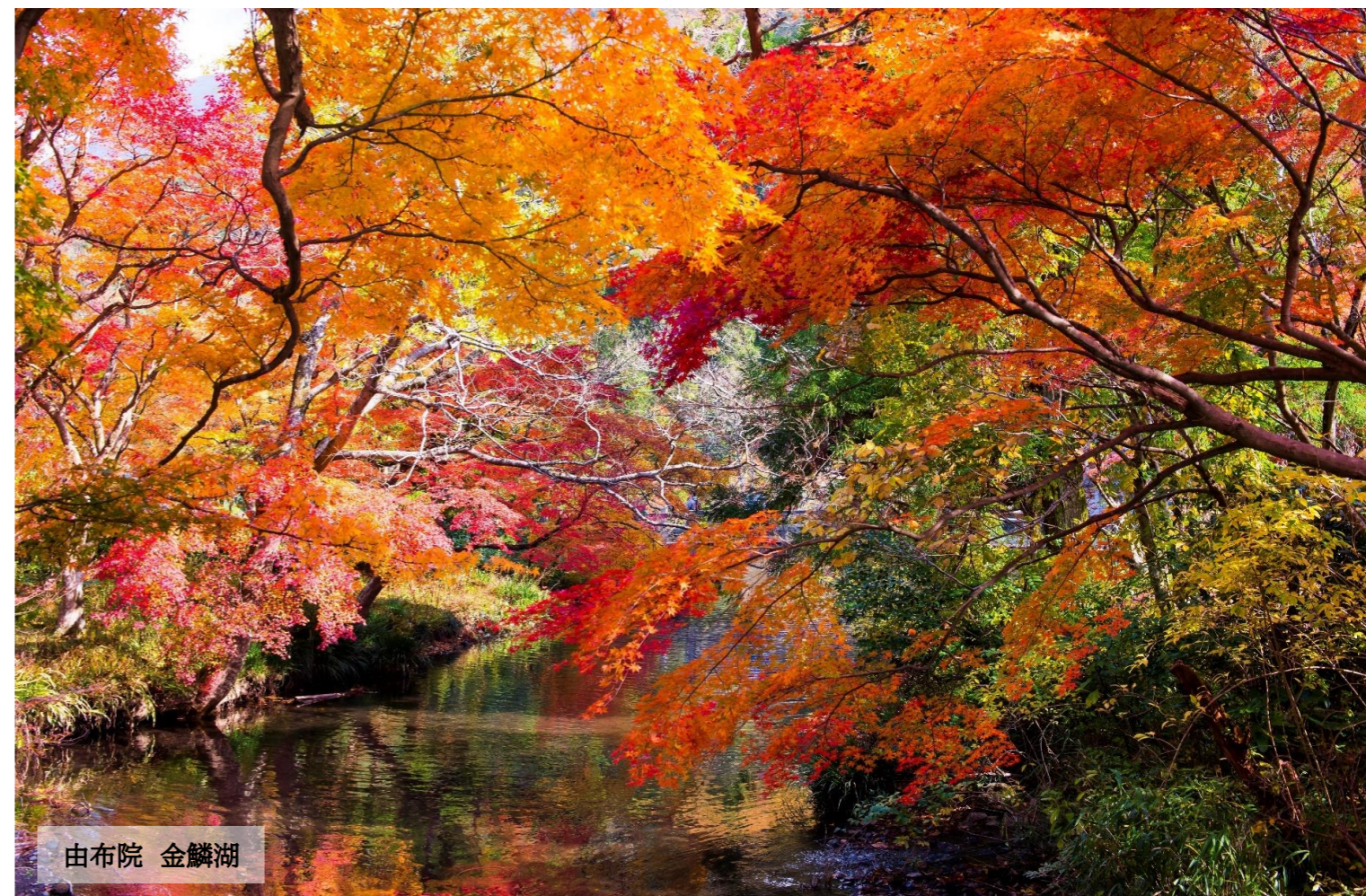
※写真はすべてイメージです



東京九州フェリー

～九州屈指の人気温泉地に泊まる上質旅～

由布院ドライブパック5日間



由布院 金鱗湖

◆設定日

※フェリー運航日など詳しい日程は裏面をご確認ください。

最大10日間まで延長可能
(九州内3泊目以降お客様手配・精算となります)

2024年9月2日(月)出発~2024年11月30日(土)帰着

◆ご旅行代金 (大人・小人同額) ※全て税込価格

<2名様1組限定>

おふたり様で

全日程同額 **210,000円**

※各ホテル休前日宿泊の場合、おふたり様で+5,000円の追加となります。

◆旅行代金に含まれるもの・行程

東京九州フェリー
ステート個室往復乗船

小倉 または 門司港 / 1泊朝食付
ツインルーム

5M未満乗用車1台往復

由布院 / 1泊夕朝食付
2名様1室

日	行程	食事		
		朝	昼	夕
1	横須賀港22:45集合(23:45出港) ~ 【船中泊】	×	×	×
2	~新門司港(21:00入港予定) = 小倉 または 門司 【ホテル泊】	×	×	×
3	ホテル = フリードライブ = 由布院 【ホテル泊】	○	×	○
4	ホテル = フリードライブ = 新門司港22:55集合(23:55出港) ~ 【船中泊】	○	×	×
5	~ 横須賀港(20:45入港予定)	×	×	×

~フェリー(東京九州フェリー) =マイカー

◆船室ご案内



全室アウトサイドに位置し、船旅ならではの景色を楽しみながらごゆっくりとおくつろぎいただけます。船室内にシャワーブース・トイレを完備し、船旅に最適なゆとりある個室です。

船室備品

- 冷蔵庫・電気ケトル・茶器セット・ドライヤー
- ・ガウン・バスタオル・フェイスタオル
- ・シャンプー・コンディショナー
- ・ボディーソープ・ハンドソープ・歯ブラシ・コップ
- ・使い捨てスリッパ・ティッシュ

◆宿泊ホテルご案内

写真は全てイメージです。

※プレミアムホテル門司港・リーガロイヤルホテル小倉は土曜日・休前日は宿泊不可日となります。

もじこう
門司港/プレミアムホテル門司港

九州最北端に在る「港町リゾート」門司港
門司港駅徒歩約2分の好立地
建築界の巨匠によるデザイナーズホテル
門司港レトロの風景と調和した個性的な客室が魅力です。



客室/スタンダードツイン
※宿泊税 現地払い 1名様200円

こくら
小倉/リーガロイヤルホテル小倉

九州の玄関口・小倉のランドマーク
小倉駅直結徒歩約3分の好立地
客室リニューアルが2021年4月に完成
30m²以上の広々とした客室で快適にお過ごしください。



客室/スーベリアツイン

おんじゆく やぐら
由布院/御宿 八遇來

雄大な豊後富士と呼ばれる由布岳を望む立地
各お部屋には露天風呂があり、お寛ぎいただけます。
お食事は、旬の食材を活かしたお料理をご賞味ください。



玄関



客室露天風呂



客室



食事処



夕食

はなむら
由布院/湯布院かほりの郷 はな村

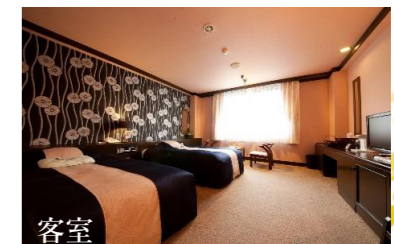
湯布院の中心「湯の坪街道」に建つ女性人気の宿
隅々まで行き届いたおもてなしでお寛ぎいただけます。
お食事は、和洋折衷の創作料理をご賞味ください。



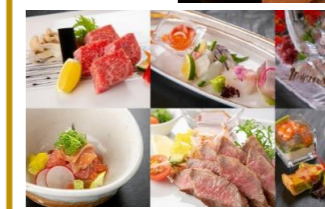
玄関



大浴場



客室



朝食



夕食