



良洞村



仏国寺

フォト&ウォーク  
ツアー

- 良洞村  
朝鮮王朝時代の伝統文化や家並みがそのまま残されており、500年の時の流れがそのまま残っています。集落内は伝統的な兩班家屋や薬葺屋根の家が160戸。現在も人々が普通に暮らしを続けておられる場です。(2010年ユネスコ世界遺産登録) 立入が禁じられている家屋もあります。ルールを守って訪問します!
- 仏国寺  
西暦535年創建。統一新羅時代の特徴を伝える韓国で最も有名な寺院であり、特に紅葉シーズンは境内の彩が美しく有名(1995年ユネスコ世界遺産登録)

【旅行代金に含まれるもの】阪九フェリースタANDARD洋室運賃(船内宿泊)/関釜フェリー2等往復運賃(船内宿泊)/食事1回/現地移動費(現地は当ツアーグループでの移動となります。)/旅行特別補償保険料 ※すべてツアー内指定分に限り、【最少催行人員】10名様【添乗員】同行しません。現地日本語係員がご案内します。  
【子供代金(6歳以上12歳未満)】大人と同額 【幼児代金(1歳以上5歳以下)】大人1名につき1名 22,000円

(写真：左上・右下・裏面の写真は韓国観光公社福岡支社提供 その他当社撮影)

スケジュール【4泊5日(船中4泊)】		食 事	
1	大阪・泉大津港(17:30)または神戸六甲アイランド港(土20:00、木18:30)出港~~【宿泊】船中	夕食	×
		船内各自	
2	~~新門司港(06:00または07:10着)※土曜日に神戸港から乗船した場合は8:30新門司港着=自由行動(各自、下関乗船港へ移動)=下関港国際ターミナル(18:00までに集合)~~関釜フェリーにて海路釜山へ《船内展望浴室完備》~~【宿泊】船中	朝食	×
		船内各自	
		昼食	○
3	~~釜山港(08:00着)=到着ロビーで現地日本語係員と合流し専用車で出発= <b>世界遺産</b> 朝鮮王朝時代の兩班集体落の景観が美しく保存され、今なお、住んでおられる慶州世界遺産「良洞村」を充実のフォト&ウォーク(約3.0km) 慶州市内で昼食後「皇南洞古墳群」周辺を各自散策 <b>世界遺産</b> 新羅時代(8世紀)景德王の時代に建立された、慶州世界遺産「仏国寺」境内をゆっくりと貴重な文化財に浸る充実のフォト&ウォーク(約1.3km) ==釜山港へ 釜山港国際ターミナル(18:00頃乗船)~~関釜フェリー~~ 【宿泊】船中 ☆宿泊オプション【代金追加で、現地ホテル手配もできます(釜山市内で1泊のみ可能)。】	朝食	×
		船内各自	
		慶州市内にてサムバブ	
		夕食	×
		船内各自	
4	~~下関港国際ターミナル(07:45着)=入国手続き後、自由行動(各自新門司港へ移動)=新門司港(17:30または18:40出港)~~【宿泊】船中	朝食	×
		船内各自	
5	~~大阪・泉大津港(06:00)または神戸六甲アイランド港(07:10)着==	朝食	×
		船内各自	

● 関西港発着 出発日と基本旅行代金

5日間コース基本旅行代金  
(おひとり様/満6歳以上大人同額)


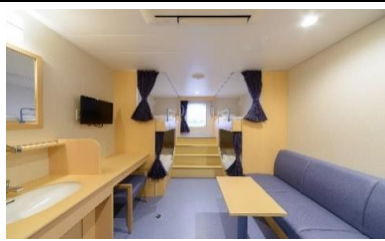


出発日 2024年 2本限定!

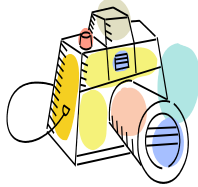
11月	16(土)	38,800円
	28(木)	38,800円

【協力・後援】韓国観光公社福岡支社 釜山広域市 釜山観光公社

オプションにてデラックス個室(阪九フェリー)、1等船室・特等船室(関釜フェリー)を承ります!(裏面もご覧ください)



阪九フェリー船室グレードアップ追加料金(往復価格)		関釜フェリー船室グレードアップ追加料金(往復価格)	
デラックス和洋室	デラックス洋室	1等 (シャワー・トイレ設置)	特等 (バス・トイレ付き)
			
2~3名定員洋室(神戸便はトイレつき) 10,000円追加(おひとり様あたり) (定員未満賃切料不足1名につき +14,740円。 但し3名部屋を2名で利用時は不要。)	4名定員洋室 4,000円追加(おひとり様あたり) (定員未満賃切料不足1名につき +12,320円)	2~4名定員洋室 または 4名定員和室  7,000円追加 (おひとり様あたり)  (定員未満賃切料 不足1名につき +4,000円。 但し4名部屋を3名で 利用時は不要。)	2名定員洋室  18,000円追加 (おひとり様あたり)  (定員未満賃切料 不足1名につき +8,000円)



## 2024年秋

### フォト&ウォーク デジカメ写真大募集

ご応募いただいた方の中から、各コース優秀賞1名様に、次回当社ツアーご参加時にご利用いただける関釜フェリー船室ワンランクグレードアップ(ペア)の特典をご用意致します。

応募方法: E-MAIL(ツアー出発前にご応募用の専用アドレスをご案内します)ご応募に伴う通信費用などは全てお客様が負担とするものとします。ご応募作品の著作権は弊社及び関釜フェリー株式会社に帰属するものとし、ご応募いただいた後は弊社及び関釜フェリーが広報宣伝物への掲載(新聞・雑誌・ポスターなどの印刷物、またはホームページなどのウェブコンテンツとしての二次利用)などに利用させていただきます。 ※ご参加おひとり様あたり5点まで応募いただくことができます。(10MB以下のJPEG形式とします) ※応募締切はご帰国後7日以内。(優秀賞当選作品は弊社HPにて発表します) 優秀賞(次回弊社ツアーでご利用いただけるペア往復船室グレードアップ券)のご利用期限は6か月間です。

釜山宿泊 ★オプション★ (追加手配代金)		※全6日間の行程になります。 (ツアー4日目は現地案内係員および食事は付きません。お客様ご自身の行動となります。) ※釜山港フェリーチェックインも、お客様ご自身で行っていただくこととなります(17:30まで)。 ※宿泊ホテル手配は1泊のみ(行程全6日間)です。	
	東横イン釜山中央駅(朝食付)	おひとりさまあたり追加代金 (2名1室利用の場合)	1名1室利用追加代金 (左記金額+必要となります)
釜山市内ホテル	東横イン釜山中央駅(朝食付)	5,800円	3,000円
	釜山観光ホテル(中央洞・南浦洞)	6,800円	6,800円
	タワーヒルホテル(中央洞・南浦洞)	6,800円	6,800円
	クラウンハーバーホテル(中央洞)	6,500円	6,500円

### 【旅行の補足 (詳しくは、旅行条件書をご確認ください。)]

- 出発予定日の14日前までにお申し込み下さい(各日満席になり次第、募集終了となる場合もあります)。
  - 阪九フェリーには留め置き駐車場はございません。港には公共交通機関をご利用ください。
  - 【港湾施設使用料】別途、現地各乗船港チェックイン時に各自お支払い下さい。(おひとり様: 下関港620円・釜山港7,000ウォン)
  - 【燃油サーチャージ】別途、現地各乗船港チェックイン時に各自お支払い下さい。(おひとり様: 下関港1,400円・釜山港14,000ウォン)
  - 【国際観光旅客税】別途、日本出国時に各自お支払いください。(おひとり様: 下関港1,000円)
- ※上記の金額は、2024年7月時点の目安です。 ※燃油サーチャージ・港湾施設使用料・国際観光旅客税の額は変更になる場合があります。  
※ツアー化にあたりまして、十分にゆとりのある旅程で作成いたしておりますが、交通事情によりスケジュールは割愛させていただく場合がございます。予めご了承ください。  
※海外旅行保険は含まれておりません。旅行出発前にお客様ご自身で、充分な額の海外旅行保険に加入される事をおすすめします。  
■最少催行人員/10名様 ■添乗員/同行いたしません。現地日本語係員がご案内いたします。  
■日本国籍以外の方は自国の大使館・領事館、渡航先の大使館・領事館、入国管理事務所にお問い合わせ下さい。  
■パスポート残存期限は韓国入国時に有効期限が3ヶ月以上残っていることが望ましい。

### 旅行条件のご案内(要約)

詳しい旅行条件を説明した書面を用意しておりますので  
事前に確認のうえ、お申し込みください。

お申し込みの際には必ず旅行条件書(全文)をお受け取りください。この旅行は概ヴィーナストラベルが企画して実施する旅行であり、ご参加されるお客様は当社と募集型企画旅行の契約を締結することになります。

#### ◎お申し込みの方法と契約の成立

- ①申込書に所定の事項を記入し、お一人様につき下記の申込金を添えてお申し込みください。  
申込金は旅行代金・取消料、または違約金の一部として取り扱います。
- ②電話などにてご予約の場合、当社が予約を承諾する旨を通知した日から起算して3日以内に申込書と申込金を提出していただきます。

旅行代金	2万円未満	2万円以上5万円未満	5万円以上10万円未満	10万円以上
お申込金(お一人様)	5,000円以上	10,000円以上	20,000円以上	旅行代金の20%以上

③旅行契約は申込金を受領した時に成立するものといたします。

#### ◎旅行代金のお支払い

- 旅行代金は旅行開始日の14日前までにお支払いください。
- 旅行代金に含まれるもの/旅行日程に明示した船舶の乗船代金及び宿泊代金、食事代金、入場料金、旅行取扱料金及び消費税など諸税
  - 旅行代金に含まれないもの(一部を例示します)/自由行動中やコースに含まれない交通費、飲食などの諸費用及び別途料金のオプション代金、その他個人的性質の諸費用

#### ◎旅行契約の解除

契約成立後、お客様のご都合で旅行を取消される場合は旅行代金に対してお一人様につき次の料率で取消料をいただきます。

海外旅行に係わる取消料 (旅行開始日の前日から起算してさかのぼって)

取消日	31日前	30日前から3日前	旅行開始の前々日より当日まで	旅行開始後及び無連絡不参加
取消料	無料	20%	50%	100%

上記補足: ピーク時(4月27日~5月6日、7月20日~8月31日、12月20日~1月7日)は40日前より31日前は10%

#### ◎当社の免責について

- ①当社は当初の運行計画によらない運送サービスの提供など、当社が関与しえない理由によるお客様の損害は責任を負いません。
- ②当社は運送機関の遅延、不通、スケジュールの変更、経路変更など、これによって生じる旅行日程の変更、目的地滞在期間の短縮、又は旅行の中止などの場合の責任は負いません。

#### ◎特別補償

当社はお客様が募集型企画旅行参加中に急激かつ偶然な事故により生命・身体に被られた損害について一定の補償金及び見舞金を支払います。ただし、その損害がお客様の故意、無免許、酒酔い運転、疾病などのほか、スカイダイビングなど危険な運動中によるものである場合は上記の補償金を支払いません。

#### ◎個人情報について

当社は旅行申込書に記載された個人情報(氏名・住所・電話番号等)については、お客様との間の連絡、お申し込みいただいた旅行における運送・宿泊・公的機関等の提供するサービス手配のため、また旅行情報のご案内等必要な範囲で利用させていただきます。

お問い合わせ  
お申込みは



《旅行企画・実施》



観光庁長官登録旅行業第1101号 JATA正会員 この旅行契約に担当者からの説明にご不明な点があれば、ご連絡ください。  
総合旅行業務取扱管理者: 井手達也 総合旅行業務取扱管理者とは、お客様の旅行を取扱う営業所での取引の責任者です。

TEL: 06-6345-3771

〒530-0001  
大阪市北区梅田1-11-4-B100  
大阪駅前第4ビルB1F

■営業時間/9:00~18:00(月~金曜日)

■休業日/土・日・祝日